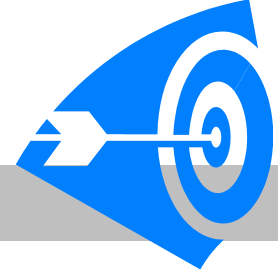


Avaliação Ambiental Estratégica

Gestão Ambiental / Disciplina IBB254

Avaliação Ambiental Estratégica



Conceitos

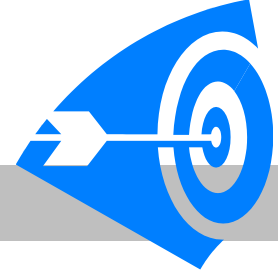
A avaliação ambiental estratégica (AAE) é o nome que se dá a todas as formas de avaliação de impacto de ações mais amplas que projetos individuais. Tipicamente, a AAE refere-se à avaliação das conseqüências ambientais de políticas, planos e programas (PPPs), em geral no âmbito de iniciativas governamentais, embora possa também ser aplicada em organizações privadas.

(Sánchez, 2012)

Avaliação Ambiental Estratégica é o procedimento sistemático e contínuo de avaliação da qualidade do meio ambiente e das conseqüências ambientais decorrentes de visões e intenções alternativas de desenvolvimento, incorporadas em iniciativas tais como a formulação de políticas, planos e programas (PPP), de modo a assegurar a integração efetiva dos aspectos biofísicos, econômicos, sociais e políticos, o mais cedo possível, aos processos públicos de planejamento e tomada de decisão.

(Partidário, 1999)

Avaliação Ambiental Estratégica



Conceitos

Entende-se por avaliação ambiental estratégica o conjunto de atividades com o objetivo de prever, interpretar, mensurar, qualificar e estimar a magnitude e a amplitude espacial e temporal do impacto ambiental potencialmente associado a uma determinada política, plano ou programa.

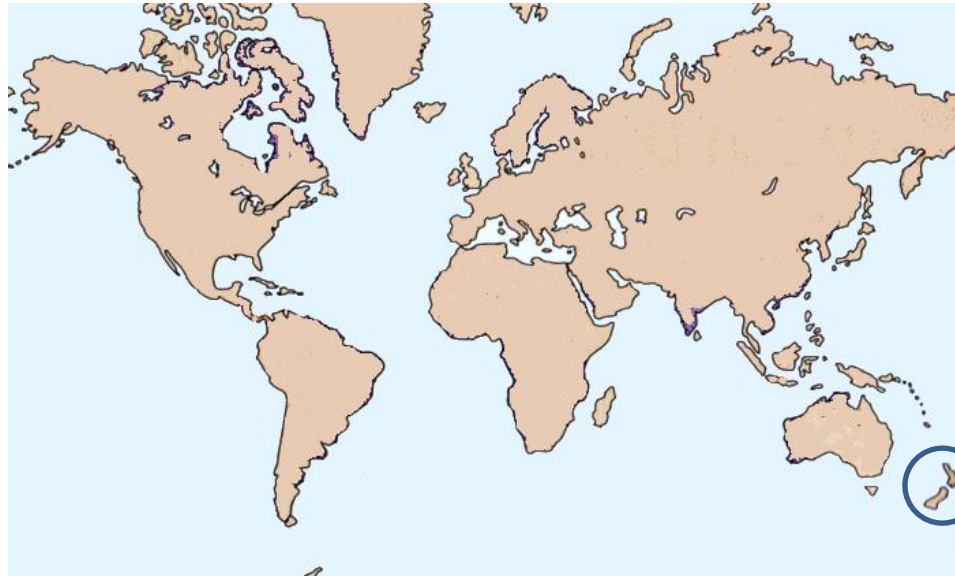
(PL 261/2012)

A Avaliação Ambiental Estratégica é um processo formal, sistemático, público, participativo e democrático de previsão e avaliação dos impactos ambientais e alternativas mitigadoras das políticas, planos, programas e projetos governamentais, que deve ser utilizado no momento de elaboração das propostas de tais ações estratégicas, incluindo a preparação de um relatório escrito contendo os resultados da avaliação e a utilização desses resultados para tomadas de decisão que sejam ambientalmente sustentáveis.

(SEMAD/MG, 2003)

Avaliação Ambiental Estratégica

Antecedentes



Nova Zelândia 1991. A integração dos princípios da avaliação ambiental à estrutura formal de planejamento e à Política de Gestão de Recursos, introduzida por lei resultou em um forma totalmente inovadora de abordagem integrada de planejamento, avaliação e gestão ambiental.

Avaliação Ambiental Estratégica



Antecedentes



Canadá, 1990. Possui desde 1990 regulamentação própria com **princípios similares aos da AAE**; as propostas de políticas e programas são apresentados com um relatório sobre seus efeitos ambientais ao **Conselho de Ministros**, com uma **declaração formal ao público**; em casos específicos se procede à **consulta pública**.



Avaliação Ambiental Estratégica



Antecedentes

Dinamarca, 1972.



Com efeito, desde 1972, a avaliação ambiental é conduzida para projetos e planos, no âmbito do sistema de planejamento, por meio da **integração dos componentes físicos e ecológicos no processo de decisão**. Uma regulamentação de 1993, consolidou a legislação sobre AAE de forma semelhante **ao modelo canadense; todas as propostas de legislação e outras propostas governamentais são submetidas à aprovação do Parlamento acompanhadas de uma avaliação ambiental**. Em janeiro de 1995, uma nova regulamentação estendeu os tipos de impacto que deveriam ser considerados (Elling, 1996, 1997).



Avaliação Ambiental Estratégica



Antecedentes

Grã-Bretanha, 1991.



Assim, desde os anos 70, é uma realidade a inserção de componentes do meio ambiente ao processo de planejamento, o que favoreceu, desde logo, uma relevante prática de planejamento ambiental. A natureza estratégica do sistema de planejamento preparou decisivamente o terreno para a implementação da AAE. A designação de “SEA – *Strategic Environmental Assessment*”, aplicada à avaliação ambiental de políticas e planos tem, aliás, origem naquele país, onde a discussão sobre a adoção de AAE teve início na década de 80; **em 1991, foi elaborado o primeiro Guia para Avaliação Ambiental de Políticas.**



Avaliação Ambiental Estratégica



Antecedentes

Holanda, 1987.



O sistema de AAE na Holanda tem sua gênese **diretamente fundamentada na avaliação de impacto ambiental de projetos**. A ligação é tão direta que o **quadro regulamentar para avaliação de planos e programas é o mesmo aplicável a projetos, sem qualquer alteração**. Contudo, tendo em vista que o sistema de avaliação de impacto ambiental se demonstra muito complexo, os holandeses criaram o Teste Ambiental – (*Environmental-Test - E-test*), para a avaliação de propostas de política e de regulamentação (Sadler e Verheem, 1996; Tonk e Verheem, 1998).



Avaliação Ambiental Estratégica



Antecedentes

União Europeia, 1996.



Na União Europeia a AAE é dominada pela evolução da proposta de diretriz sobre a avaliação dos efeitos ambientais de determinados planos e programas. Contudo, não fica a eles limitada. Algumas diretrizes gerais da União Europeia têm tido um desempenho importante quando se trata de matéria relacionada a AAE. É o caso da Diretriz Geral de Transportes que, desde 1993, vem corroborando o intenso trabalho relacionado aos impactos estratégicos da implantação, primeiro, de linhas do trem de alta velocidade (TGV) e, posteriormente, da rede europeia de transportes.

Na década de 90, inúmeras propostas para se adotar a AAE foram produzidas no âmbito da União Europeia, cuja última versão, e apenas a segunda até agora publicada, foi aprovada em dezembro de 1996 para discussão e consideração por parte dos estados-membros. Esta proposta sofreu um processo de discussão sinuoso e difícil. As opiniões dos estados-membros foram as mais divergentes, apesar do que, sua versão mais recente foi aprovada em julho de 2001.



Avaliação Ambiental Estratégica

AAE NO BRASIL



DECRETO Nº 4.339, DE 22 DE AGOSTO DE 2002

Institui princípios e diretrizes para a implementação da Política Nacional da Biodiversidade.

Objetivos Específicos:

13.2.4. Promover a integração entre o Zoneamento Ecológico-Econômico e as ações de licenciamento ambiental, **especialmente por intermédio da realização de Avaliações Ambientais Estratégicas** feitas com uma escala regional.

13.2.19. Estabelecer mecanismos para determinar a realização de estudos de impacto ambiental, **inclusive Avaliação Ambiental Estratégica**, em projetos e empreendimentos de larga escala, inclusive os que possam gerar impactos agregados, que envolvam recursos biológicos, inclusive aqueles que utilizem espécies exóticas e organismos geneticamente modificados, quando potencialmente causadores de significativa degradação do meio ambiente.



As limitações naturais das Avaliações de Impacto Ambiental são os principais motivadores para o desenvolvimento das Avaliações Ambientais Estratégicas:

-Os Estudos de Impacto Ambiental raramente conseguem analisar com profundidade alternativas tecnológicas, e dificilmente levam em conta de forma satisfatória os impactos cumulativos e os impactos indiretos;

Avaliação Ambiental Estratégica

AAE NO BRASIL



Principais aspectos da Avaliação Ambiental Estratégica:

- **Avaliação Ambiental Estratégica é um processo e não um documento ou um relatório (embora o processo resulta em documentos, usualmente sob a forma de relatórios).**

Avaliação Ambiental Estratégica

AAE NO BRASIL



Principais aspectos da Avaliação Ambiental Estratégica:

- **A Avaliação Ambiental Estratégica é voltada para a tomada de decisões (estratégicas !) e deve influenciá-las.**

Avaliação Ambiental Estratégica

AAE NO BRASIL

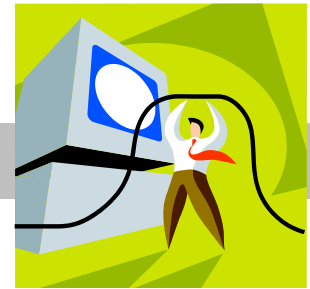


Principais aspectos da Avaliação Ambiental Estratégica:

- **Permite a discussão das opções estratégicas quando estas ainda estão disponíveis, de modo a influenciar as decisões.**

Avaliação Ambiental Estratégica

AAE NO BRASIL



Principais aspectos da Avaliação Ambiental Estratégica:

- **A flexibilidade é uma palavra-chave no debate atual sobre a AAE, enquanto que AIA, possui características de “rigidez”.**

Avaliação Ambiental Estratégica

